



研发世界级的创新软件
为提升企业效率而努力

北京勤哲软件技术有限责任公司
Beijing Cesoft Co., Ltd

北京市海淀区上地三街金隅嘉华大厦F801
北京总部总机：86-010-62976043 传真：86-010-62977843
销售电话：400-0011-801
网址：<http://www.qinzhe.com>



微信公众号



勤哲软件

用Excel做企业管理系统，ERP、OA、CRM等系统信手拈来！
自动生成支持客户端、浏览器、微信、钉钉、App等多种方式使用的企业管理系统！
勤哲十六年前发明了Excel服务器，连续6届获软博会金奖，获多项国家发明专利！
快速适应变化，持续改进，万家企业证明的企业信息化成功之路！

勤哲EXCEL服务器®

世界首创 巅峰之作



关于我们

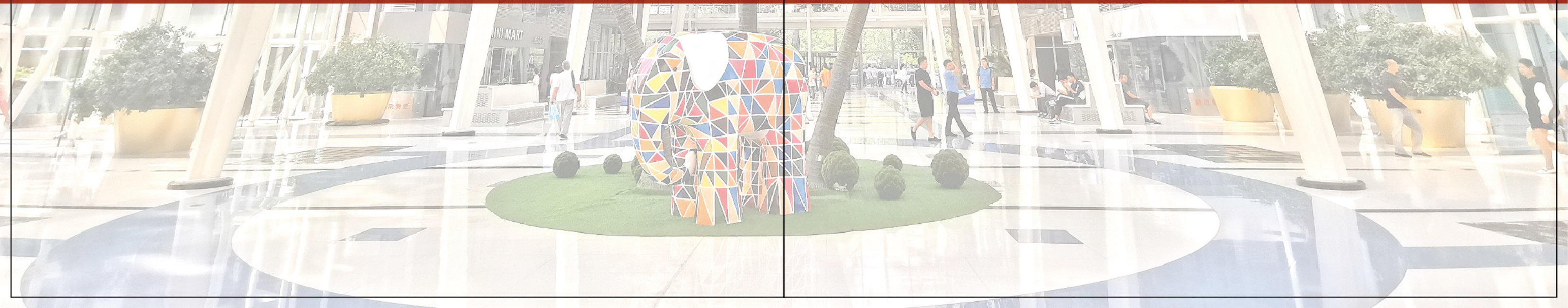
About Us⁺

北京勤哲软件技术有限责任公司成立于2001年，注册于中关村科技园区。勤哲软件是被北京市科委、北京市财政局、北京市国税局和北京市地税局首批认证批准的高新技术企业，连续多年被国家税务局评为A级信用企业。勤哲软件总经理崔亚军博士是清华大学CIMS出站博士后，从1994年开始从事CIMS、ERP的研究、开发和实施，勤哲Excel服务器是勤哲软件对CIMS、ERP的解决方案。

勤哲软件2003年发明了电子表格服务器软件，它能够将Excel的应用范围扩展到网络和服务器上，成为一个通用的，由用户自己搭建企业信息管理系统的平台，结束了自Excel表格诞生以来应用范围只局限于单机的局面。经过多年潜心研发和生产经营实践不断磨砺，勤哲Excel服务器已经发展成为一个灵活多变、功能全面的信息系统搭建运行平台，为企业信息化、打通信息孤岛、跨区域经营管理、办公无纸化、移动办公提供了一套切实可行的解决方案。

2009年，根据北京市政府《关于在中关村科技园区开展政府采购自主创新产品试点工作的意见》和《北京市自主创新产品认定办法（修订）》的规定，经组织专家评审，“勤哲Excel服务器”被北京市科学技术委员会、北京市发展和改革委员会、北京市住房和城乡建设委员会、北京市经济和信息化委员会、中关村管理委员会认定为“北京市自主创新产品”并多次成为信息化领域的推荐产品，在2015-2019年继续认定勤哲EXCEL服务器为北京市新技术新产品（服务）。2011-2016年连续六届获得国际软件博览会（北京）金奖。

目前，勤哲软件形成北京为总部，西安、广州等十几个分部的研发、客户支持和销售体系；勤哲Excel服务器®已成为企事业单位的核心关键应用，用户遍及国民经济的各个领域。企业用户已达数万家，用户遍及中国大陆、香港、台湾、美国、加拿大、意大利、澳大利亚、新西兰、泰国、沙特阿拉伯、越南、新加坡等国家和地区，充分证明了勤哲Excel服务器高效率、高成功率、低成本的特点，为国民经济各个领域的信息化贡献了自己的力量。



荣誉

资质证书 Certificate



2017年高新技术企业证书



2019年北京市新技术新产品(服务)证书



2017年北京市新技术新产品(服务)证书



2018-2019海淀区人力资源综合管理先进单位



2019年中关村高新技术企业证书



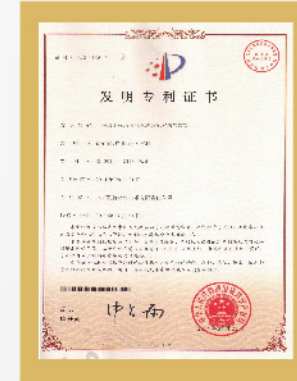
软件企业认定证书



近几年软件著作权证书, 因数量较多, 只展示部分证书。



专利证书(部分)



▶ 信息化部署的一般模式

- 企业自己搭建IT团队独立开发
——成本高，需要专业人才，开发周期长，一般企业难以实现。
- 将信息系统的建设外包
——成本高，开发周期长，难以快速适应企业的发展变化，费用一般企业承担不起。
- 购买成品软件
——个性化差，不能随着企业的发展变化而变化。
- 云端，SAAS
——不成熟，安全性差，不能随着企业的发展变化而变化。
- 自主用表格+流程实现，免编程，自动生成勤哲Excel服务器
——成熟，安全，成本低，个性化程度高，能够随着企业的变化而变化，支持多种平台互联互通。

◆ 造成信息化系统失败的根本原因：鸿沟

企业管理人员与软件开发人员之间存在沟通鸿沟

- 软件开发人员不了解企业业务，难以准确获得企业管理人员对业务的描述。
- 企业人员不懂软件需求的描述方式，难以准确的描述对管理软件的准确需求。
- 软件开发人员按照管理人员的描述去做设计、开发，然后将开发好的管理软件拿到面前，管理人员才能将其与实际业务联系起来，才开始进行反馈、反复沟通、修改软件，经过一轮又一轮的修改，业务又产生了新的变化，周而复始，耗尽经费，项目失败。

▶ 勤哲信息化部署成功模式

企业业务的实际参与者（领导、管理者、员工），作为用户使用勤哲Excel服务器，根据企业自身需要进行设计模板、设置权限、搭建流程，直接可以看到将要实际使用的界面和 workflows，用户自己就是信息系统的建设者和使用者。

勤哲软件专注于对勤哲Excel服务器®软件平台自身功能进行研发，并给用户提供技术保障。用户在信息系统建设过程中遇到的问题，有勤哲软件的专业人员协助进行解决。勤哲软件会根据用户的反馈，对软件进行优化和改进，让勤哲Excel服务器®性能更快、稳定性更好、功能更强大。

◆ 勤哲Excel服务器®的思路

- 以企业实际使用的表格为信息模型
- 以电子表格为需求描述工具
- 以模板为管理思想载体
- 以表间公式盘活已有数据
- 以 workflow 控制业务流程关键点
- 用数据库存储模板和数据
- 由Excel服务器应用服务运行模板
- 以PC、浏览器、手机app、微信、钉钉为运行平台
- 形成移动互联网时代的ERP、CRM等企业管理系统
- **信息系统建设者 = 懂业务+会Excel/wps**

▶ 信息化可以从需要的任何一点开始

- 信息化系统是为企业高效管理服务的。
- 信息化工作可以从最需要的点开始
- 以点带线：带 workflow 的模板形成管理线
- 以线带面：若干个模板形成一个管理面
- 持续改进：不断地根据变化，改变模板、workflow、组织机构、角色和人员，形成不断优化的适应变化

一个颠覆性产品的出现

在2003年底，勤哲软件正式发布了第一代Excel服务器。该产品最具有创造性的地方是能够从Excel中提取数据，并将数据直接写入到其他Excel文件中，从而使Excel成为网络系统。简单的称其为统计系统不能表达设计者的意图，为了给该产品留下一个巨大的发展空间，“Excel服务器”的名称诞生了！



随着用户数量增多，对于Excel服务器功能要求也越来越高，陆续推出了：

- 包含 workflow 和填报网站 ESWeb 的 Excel 服务器 2004 版
- 支持和外部数据库链接实现企业应用集成的 Excel 服务器 2005 版
- 内核进行优化速度提升的 Excel 服务器 2007 版
- 支持更大数据和可靠性极高的 Excel 服务器 2010 版
- 全新平台，具有独立客户端的 Excel 服务器 2013 版
- 全面拥抱移动互联时代的勤哲 Excel 服务器 2016、2017 版
- 完成 64 位程序编译，极大提高内存利用具有高性能的 Excel 服务器 2019 版
- 包含全新商业智能 BI 的最新版 Excel 服务器

历经十余年的发展，勤哲 Excel 服务器® 已经演变成为一个全功能的信息化系统搭建运行平台，集统计报表、协同办公、组织架构权限控制、CAD 文档数据交互、网盘管理、文档管理、移动办公、商业智能等功能于一体。服务于遍布世界各地的数万企业，我们从未满足，从未止步，始终为帮助企业解决信息化难题而努力。

勤哲 Excel 服务器

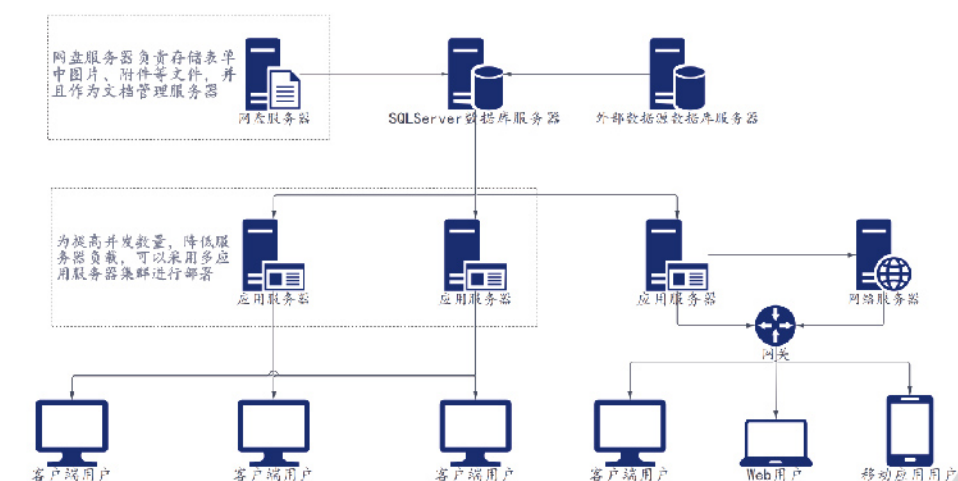
勤哲 Excel 服务器® 就是为了让不懂软件开发的企业人员通过简单的学习，就能够用勤哲 Excel 服务器® 去搭建符合自身需求的企业信息管理系统，让软件能够随时适应企业的任何变化，而不需要受制于他人。勤哲 Excel 服务器® 借助工作中熟悉的 Excel 表格作为表达呈现工具，让使用者能够快速熟悉并使用软件。

企业实现信息化过程中需要在多种方式中选择，自己搭建 IT 团队独立开发，成本高、周期长；定制化开发，与系统开发商需求沟通理解上存在差异，高昂的开发成本，巨大的后期维护障碍；购买成品软件，个性化能力不足，和企业实际需求存在出入，会发生削足适履的问题。而使用勤哲 Excel 服务器® 搭建信息系统，普通业务人员、管理人员自己根据需要就可以将系统搭建出来，最大程度满足自身需要的同时，无需额外支付高昂的开发成本。

传统企业信息化方式	勤哲 Excel 服务器®
随着企业发展软件逐渐无法满足需求	可由管理者根据自身需求建设改进系统
需要专业软件工程师进行维护	普通业务人员即可进行维护
工程周期长	安装后即可使用，可以边搭建边使用
高成本	低成本

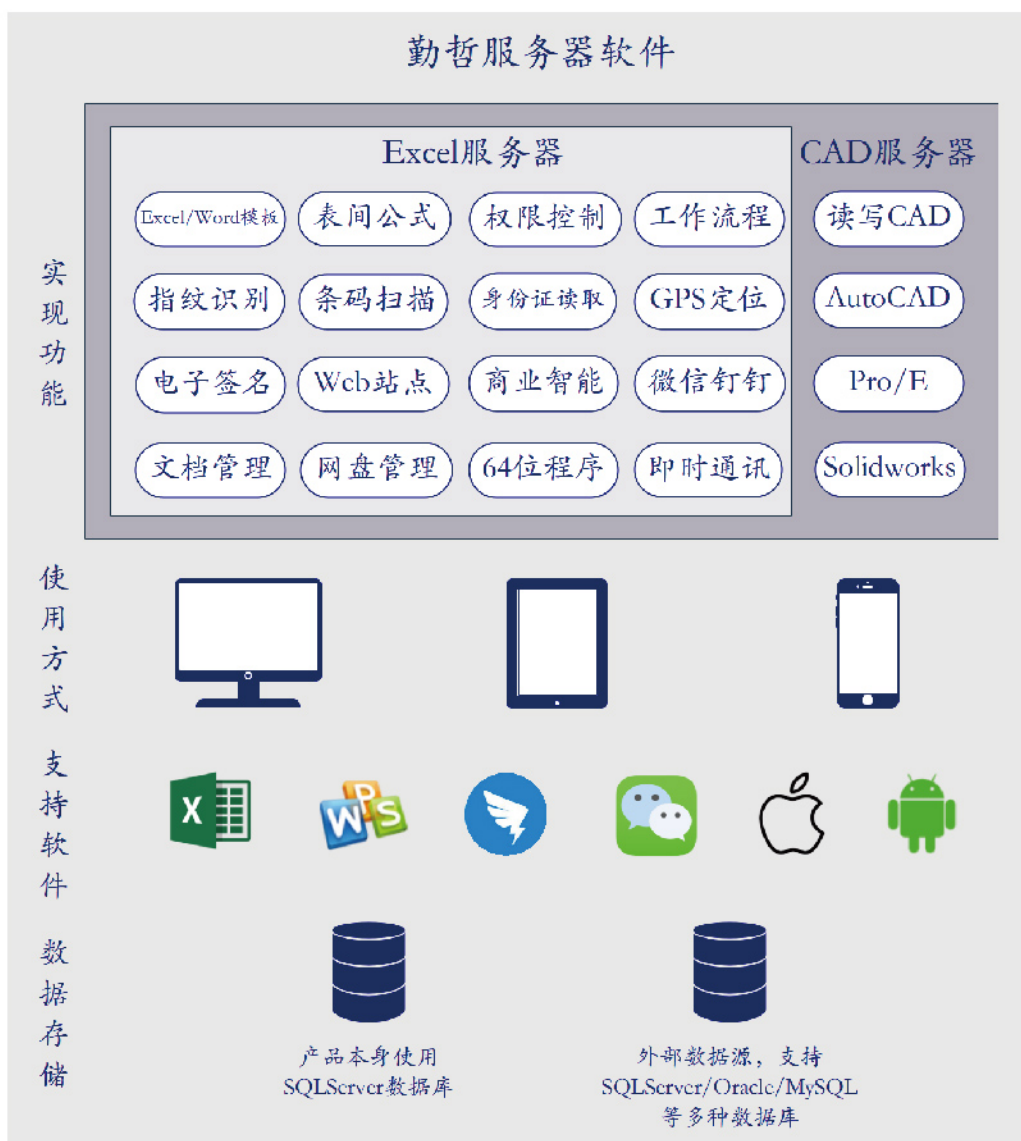
勤哲 Excel 服务器® 部署方式

勤哲 Excel 服务器® 部署方式十分灵活，对于中小规模企业，一台服务器即可承担全部工作，包括数据库服务器、应用服务器、网盘服务器、网络服务器。对于较大规模企业用户，我们也支持将不同功能部署到不同服务器，甚至根据需要可以将某一功能布置在多台服务器上构成服务器集群，使企业信息管理系统能够承担更高并发以及更大数据处理量。



勤哲Excel服务器[®]是一个面向最终用户的管理系统软件，将搭建与使用相融合的产品，它将Excel或WPS和SQLServer数据库集成为一个网络数据业务协同工作环境。在勤哲Excel服务器当中，用户可以充分发挥Excel的应用水平，通过设计模板、定义 workflow、定义表间公式等直观操作实现管理意图，轻松快速构建能够适应自身需求并需要根据实时变化的ERP/OA/CRM/SCM等系统，同时，也是一个非常实用的报表工具、数据管理工具B/S、网页填报、移动应用管理系统生成工具和业务流程再造（BRP）平台。

在勤哲Excel服务器[®]2019版当中，对于大并发量、大数据量的企业信息系统，进行了极大的优化，2019版套餐五所支持的64位程序，能够充分利用电脑的性能，对于大数据表单的处理速度提升70%以上，对于大并发系统的稳定性也有着显著效果。



根据不同用户需求，勤哲Excel服务器[®]提供7种不同功能的套餐，以方便用户进行选择。

功能	套餐零	套餐一	套餐二	套餐三	套餐四	套餐五	套餐六
基础功能	√	√	√	√	√	√	√
ESWeb网站		√	√	√	√	√	√
网盘		√	√	√	√	√	√
文档管理		√	√	√	√	√	√
条码二维码扫描			√	√	√	√	√
手机应用ESApp			√	√	√	√	√
移动应用图表				√	√	√	√
Word模板					√	√	√
企业微信应用				√	√	√	√
微信公众号应用					√	√	√
钉钉应用					√	√	√
电子签章						√	√
64位支持大并发						√	√
勤哲BI							√

基础功能包含：组织架构、用户管理、角色管理、表单模板、数据规范、表间公式、外部数据源、操作日志、消息推送以及基础配置功能。具体功能以从官网下载的程序提供的功能为准。

勤哲CAD服务器®

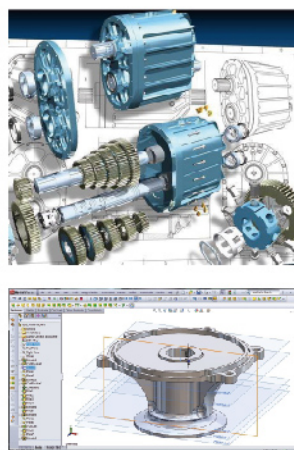


目前世界上存在多种二维和三维的计算机辅助设计系统，包括AutoCAD、SolidWorks、Pro/E等，但他们各自采用的数据结构是不兼容的。这种互不兼容的状态导致企业所使用的多种CAD系统之间难以实现数据交互、双向驱动和协同工作，抑制了企业的创新和效率。而现有的基于STEP标准或者二次开发的解决方案又无法达到实时和精确交互的效果。

企业在使用计算机辅助设计系统（CAD系统）过程中面临的挑战：

- ▲ 多种CAD系统之间的数据交互、双向驱动和协同工作
- ▲ CAD文档的版本管理
- ▲ CAD设计人员之间的配合

勤哲软件发明了一种全新的方法，在勤哲Excel服务器®的基础上，衍生出了勤哲CAD服务器®，使得多种CAD软件以及信息系统之间能够集成，实现了异构CAD系统之间实时而精确的数据交互、双向驱动和协同工作。认识到异构CAD系统之间真正需要交互的信息是与设计有关的一些关键参数，而非整个CAD文档，勤哲CAD服务器®软件创造性地实现了把一种CAD文档中的关键参数读取出来，并更新到另一种CAD文档中去的方法，读取和更新过程不依赖文件格式的转换。其次，勤哲CAD服务器为读取和更新过程提供了一种“所述即所得”的普遍使用的方法。第三，使用数据库作为关键参数数据的交换媒介，使得其他CAD文档以及其他的ERP系统可以共享使用这些数据，实现更广范围的协同。



产品特点：

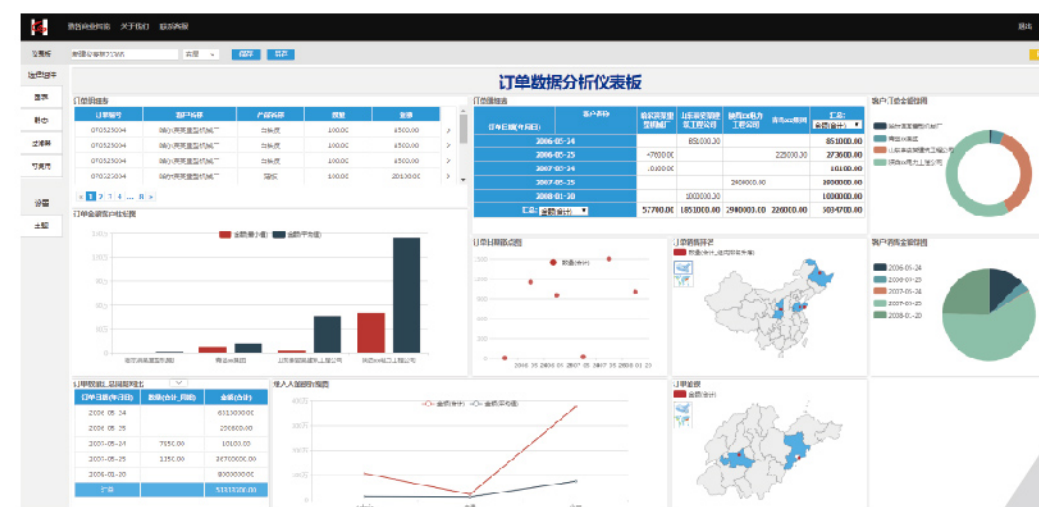
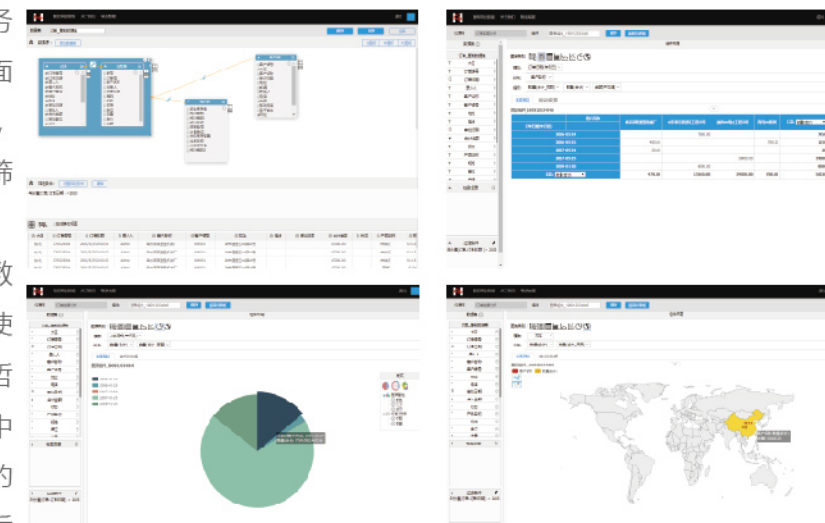
- ▲ 简单方便，不需要二次开发
- ▲ 不同的CAD系统，统一的操作方法 数据交互的时机和方式可控
- ▲ 使参数化设计成为可能
- ▲ 支持AutoCAD、SolidWorks、Pro/E
- ▲ 适用于各种使用CAD软件的用户

这一解决方法为CAD领域创造了一种新的可能，将为众多企业用户带来重要价值。勤哲CAD服务器®是计算机辅助设计领域的一项全新的世界级发明创造。该产品目前已申请三项国家专利。勤哲CAD服务器®帮助企业突破在计算机辅助设计领域束缚企业快速创新的关键瓶颈，将极大的推动企业的创新发展。

勤哲BI

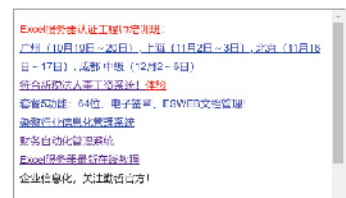
经过多年发展，勤哲Excel服务器®在众多企业中已经建设得十分庞大，企业的数都在勤哲Excel服务器当中储存，这些数据涵盖企业从生产研发销售人力资源财务等方面，将这些数据更好的利用，将已有数据进行分析，为企业决策提供更多更好的依据，成为了一个十分迫切的需求。为此，我们推出勤哲BI，与勤哲Excel服务器紧密结合的商业智能工具。

勤哲BI可以将勤哲Excel服务器当中的模板数据以图形化界面的方式在多种终端上进行展示，并根据需求对数据进行查询、筛选、汇总、分析和钻取等操作。勤哲BI的基本使用过程可以分为数据准备、仪表盘绘制和仪表盘使用三个步骤。数据准备是将勤哲Excel服务器或者外部数据源当中的数据进行初步处理，使数据的结构更清晰、内容更全面，给后续使用数据提供便利；绘制仪表盘则是根据需要将准备好的数据设计成图表或者数据表的方式呈现，并且设置筛选内容或者钻取方式；仪表盘使用则是最终用户可以在各个终端上查看设计好的数据仪表盘，并且根据需要筛选内容、跳转、钻取。



勤哲移动应用

勤哲Excel服务器同样支持在移动端使用，用户可以通过微信、钉钉或者App来使用勤哲Excel服务器搭建的企业管理系统，满足领导或者外勤人员的移动办公需求。勤哲移动应用系统可以通过微信钉钉直接接收待办事项推送，点击链接一键办理或者审批工作任务；充分利用手机或者移动设备的GPS、摄像头、扫码设备，可以让任意移动设备接入企业的信息系统当中，实现定位、图像上传、扫码录入等功能。同时，勤哲Excel服务器还支持与微信公众号相结合，给企业提供后端信息系统和前端客户直接交互的机会。



用户反馈

勤哲Excel服务器对于财务管理的解决方案

一、勤哲Excel服务器运用价值

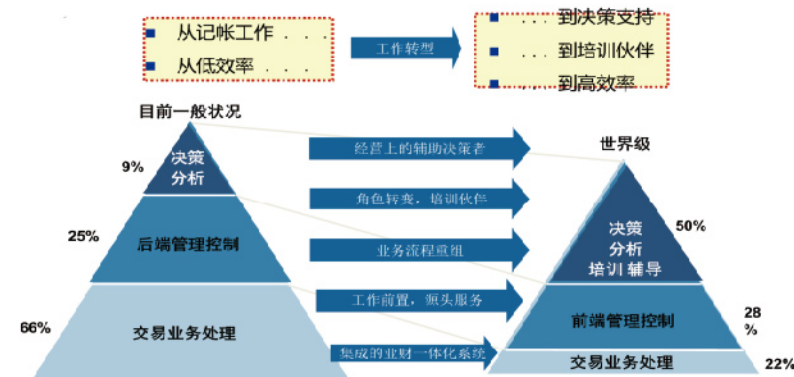
1. 简言之，二点四化。如下图示：

	一体化	标准化	流程化	透明化
管理提升	<p>效率：减少手工帐，释放财务基础操作，实现财务向战略服务与经营支持的转移。</p> <p>效果：财务通过系统接口检查、配置关系检查，确保账务处理的准确性。</p>	<p>效率：减少口径差异的事后调整，提升财务分析与财务管理的效率。</p> <p>效果：通过因素分析，快速定位经营问题与趋势。</p>	<p>效率：流程追溯，快速定位问题节点，寻找流程提升的快赢点。</p> <p>效果：全流程闭环风险管控，强化风险防范能力，寻求流程节点的价值贡献，提升流程价值。</p>	<p>效率：减少内外部对账，释放财务基础操作，提升财务效率。</p> <p>效果：对上下游透明，支持战略供应商与战略客户的步调一致。对内部透明，强化财务信息的时效价值。</p>
业务改善	<ul style="list-style-type: none"> 业务操作自动触发ERP账务处理，无需手工做账。 提升了财务业务活动中的规范性。 建立全集团统一数据标准，规范数据管理，落实一套标准，在集团内强化标准化认识。 	<ul style="list-style-type: none"> 集团内各经营单位，各系统数据口径一致，支持同比分析、对比分析、因素分析的可操作性。 建立了主数据管理规范的流程和业务规则。 	<ul style="list-style-type: none"> 将财务管控职能化、模块化，转变为流程化，支持财务管控的闭环管理，更清晰展示不同节点对全流程的价值贡献。 对比分析流程差异，融合管理要求。提高管控能力。 	<ul style="list-style-type: none"> 对外部透明，与供应商、客户信息一致，实时互动，无需对账。 对内流程透明，业务部门实时跟进进度，自主做好过程控制。 数据透明，阳光经营，业务处理与数据处理适当分离。

2. 节约企业财务人员加报表人员30%-50%！

3. 业务数据和财务数据同步产生，绝对一致，相互融合。

4. 推动企业财务转型升级。如下图示：



业财一体化软件架构

二、通过勤哲Excel服务器搭建业财一体化软件架构

我们解决我们自己的痛点，整理出我们所理解的真正的业财一体化软件架构，并按此架构设计开发出一套集团版业财一体化综合管理系统。

- 1.业务环节（源头数据）充分植入财务要素，细化数据颗粒度并形成严密数据勾稽关系；
- 2.软件底层按业务单据直接生成财务数据，业务数据和财务数据同步产生，绝对一致；
- 3.通过单据流转（可附加物联网技术、智能设备等），将分散在各部门、各环节的信息进行自动汇集与共享，业务所需信息和财务所需信息完全一致，过滤掉垃圾数据；
- 4.不做重复劳动，提升效率；
- 5.财务工作前置，培训业务部门人员基本财务知识和素养，企业业务部门和业务人员知晓基本的财务业务，财务人员知晓基本的企业业务，相互融合；
- 6.实现实时会计，智能财务。业务实时化，管理在线化。

三、实现真正的业财一体化

业务数据和财务数据同步产生，完全一致；数据链形成闭环，有严密的勾稽关系，能够满足企业精细化管理和多维度业务需求；实现实时会计，智能财务；实现业务实时化，管理在线化。

银行善用勤哲EXCEL服务器提高内部管理效率

平安银行广州分行不断的推出新各类银行产品，各业务条线亟需开发一系列的电子处理平台，用于优化内部管理流程和业务报表，带着这份需求，我们在互联网上寻找合适的开发平台。通过试用，我们发现勤哲EXCEL服务器能够解决目前的困境，同年我部采购了勤哲EXCEL服务器。

相对于专业的软件开发平台，基于EXCEL服务器平台的系统投入成本低，开发周期短。该系统使用勤哲EXCEL服务器平台，历经1个半月时间完成了开发和测试，充分体现了开发平台的优势，显著提高了我部的软件开发效率。同时，用户使用类似EXCEL的界面操作，较容易接受且用户体验良好，用户还可以根据简单的业务逻辑，设计出符合自身需求的业务流程。

经过一年时间的使用，利用此平台已建立了多个应用系统，如“流程优化建议报送审批系统”、“合同管理台帐系统”、“银监局要求落实台帐系统”分别为运营、公司、风控等各条线工作提供了电子化处理手段，提高了内部管理效率。

中关村创客小镇

勤哲Excel软件灵活性强，降低企业学习成本，实现快速上手，管理效果立竿见影，勤哲Excel软件助力我司搭建起孵化器管理平台，使企业资源管理、业务流程处理、企业日常办公、团队数据有机整合，进一步为团队进行“重度服务、精准孵化”理清障碍，加速了企业成长。

天士力控股集团有限公司

我司采用勤哲Excel服务器软件做数字共享系统，实现了公司制度与流程执行过程中的完全电子化，解决了原有流程中的纸质签字、审批过程中没有通知提醒、原有excel表的相关工作不能实现集中化管理等问题，提高企业信息中运维工作的规范化、流程化，安全性，保证信息部门制度的有效执行，既加强了人员管理也极大提高了工作效率。

了解更多可扫描下方二维码



万家客户的代表

北京汉王科技有限公司
上海绿地集团
中山长虹电器有限公司
顾家家居有限公司
北京空间机电研究所
广东省国家税务局
日照钢铁有限公司
贵州省财政厅
中国农业银行审计局
中国石油天然气股份有限公司抚顺石化分公司
新疆石油工程建设有限责任公司
黑龙江龙煤集团
浙江省教育报刊社
中国空间技术研究院
吉林市委组织部
兴业证券股份有限公司
云南煤业能源股份有限公司
平安银行股份有限公司
河北大学
中国石化集团中原石油勘探局
华北油田采油一厂
北京首都开发控股(集团)有限公司
中国石化第十建设公司
河北省国家税务局
鹏博士电信传媒集团股份有限公司
中国石油天然气股份有限公司长庆油田分公司
慧邦机电设备有限公司
欧派家居集团股份有限公司
河北国家税务局省局
华润三九医药股份有限公司
中国移动通信集团浙江有限公司嘉兴分公司
中国移动通信集团辽宁有限公司大连分公司
河北省质量技术监督局
深圳发展银行上海分行
深圳发展银行深圳分行
西南电力设计院
成都铁路局
北京中科院软件中心有限公司
神威药业有限公司
中国移动通信集团河南有限公司郑州分公司

上汽通用五菱汽车股份有限公司
沈阳飞机工业(集团)有限公司
海信集团有限公司
招金矿业股份有限公司
沂南壶井特钢有限公司
长春金赛药业股份有限公司
一汽-大众汽车有限公司佛山分公司
青岛北洋建筑设计有限公司
交通运输部公路科学研究所
国投生物科技投资有限公司
江西永修县财政局
巴里坤银鑫矿业投资有限公司
广西钢铁集团有限公司
中粮屯河股份有限公司
智方工程设计有限公司
石药集团恩必普药业有限公司
武汉天河机场有限责任公司
江门市锦隆实业有限公司
中国建筑第二工程局有限公司深圳分公司
浙江省邮政公司信息技术中心
太原市公安局万柏林分局
中国航空工业集团公司金城南京机电液压工程研究中心
江西登云健康美业互联有限公司
鄂尔多斯市亿鼎生态农业开发有限公司
鹤岗矿业集团
云南永君科技有限公司
中审众环会计师事务所云南亚太分所
铜陵有色金属集团股份有限公司工程技术分公司
贵州贵阳龙洞堡国际机场股份有限公司
立昂技术股份有限公司库尔勒分公司
辽宁沃锐达人力资源有限公司
广州安必平医药科技有限公司
安踏体育用品集团有限公司
金华市弗洛雷斯科教仪器有限公司
胜利油田电力管理总公司
Huawei Tech (UAE) FZ-LLC
北京浩瀚深度信息技术股份有限公司
杭州高茂贵贸易有限公司
南京水利科学研究所
石家庄四药有限公司

巨胜公司(MAHAXAY co.,ltd)
辽河石化分公司
北京曙光航空电气有限责任公司
贵州虎峰交通建设工程有限公司
南京苏美化妆品连锁有限公司
海信科龙电器股份有限公司
黑龙江工商学院
天弘基金管理有限公司
中国邮政器材集团公司
南昌铁路公安局
深圳信立泰药业股份有限公司
重庆天地和装饰设计有限公司
山东科达基建有限公司
上海星美正大影城有限公司
航天长征火箭技术有限公司
太原晋西工业集团
福州百年丹婷美容服务有限公司
广州市海珠区地方税务局
红塔烟草集团有限责任公司昭通卷烟厂
湖北省农村信用社联合社产品研发中心
华北油田二连分公司
北京普天太利通信科技有限公司
苏文电能科技股份有限公司
航天材料及工艺研究所
襄阳航力机电技术发展有限公司
中核核电运行管理有限公司
中铁四局集团有限公司
新华都特种电气股份有限公司
广州市荣森水务有限公司
昆仑银行克拉玛依分行
庆安集团有限公司
东莞市辰星服装有限公司
陕西西部广告传媒有限公司
中国电子科技集团公司
北京凯因科技股份有限公司
温州市华邦电子有限公司
内蒙古鄂尔多斯电力冶金集团股份有限公司
上海阳安光电有限公司
安徽恒源煤电股份有限公司
大同泰瑞集团建设有限公司

福建恒益纺织有限公司
北京北大千方科技有限公司
成都宏羽众信汽车销售服务有限公司
广州市泰基工程技术有限公司
华陆工程科技有限责任公司
贵州天义电梯成套设备有限公司
中石化长江燃料有限公司
四川塞鸿建筑劳务有限公司
德清县供电局
航宇救生装备有限公司
温州宏丰电工合金有限公司
温州市图盛科技有限公司
西藏托美资产管理咨询有限公司
中国中医药治疗中心
合肥平光制药有限公司
延长油田股份有限公司
佛山市顺德区碧桂园物业发展有限公司
广州立白企业集团有限公司
海南儒艺交通规划勘察设计院有限公司
中国民用航空华北地区空中交通管理局
河南心连心化肥有限公司
四川西南铁路国际旅行社
新疆建设项目管理咨询有限公司
广州恒杰企业管理有限公司
广州市致邦服饰有限公司
黄石市佳美铝业有限公司
南京溧水区财政局
新疆众和股份有限公司
河南五建建设集团有限公司
保定市徐水区财政局
广州竞远安全技术股份有限公司
上海韵达快运有限公司
河北金润热力燃气工程设计咨询有限公司
宁夏惠民小额贷款有限公司
大连供暖集团有限责任公司
中铁十一局集团城市轨道交通工程有限公司
安吉智行物流有限公司
安吉天地汽车物流有限公司
黄山工业泵制造有限公司
安徽省公安厅交通警察总队